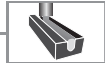


KLİMA SANTRAL KİLİDİ

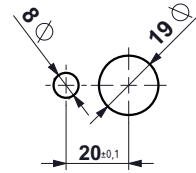
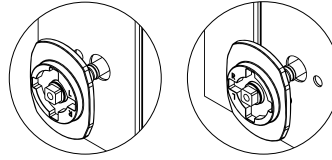
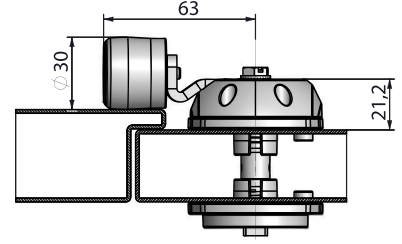
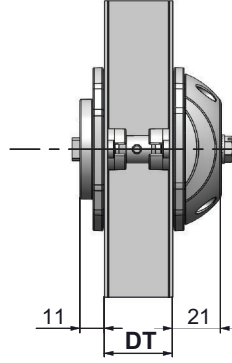
112



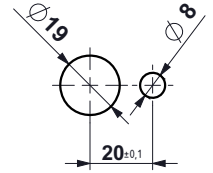
- Kolsuz uygulama
- Hızlı montaj
- Güçlü kilitleme yapısı
- Ayarlanabilir kilitleme aralığı

**MALZEME**

GÖVDE: Polyamide DIN-EN  
ISO 1043-1 PA6 GFR 30  
DİL: Çelik - PA6 GFR 30  
AYAR CİVATASI: Çelik  
CONTA: Poliüretan

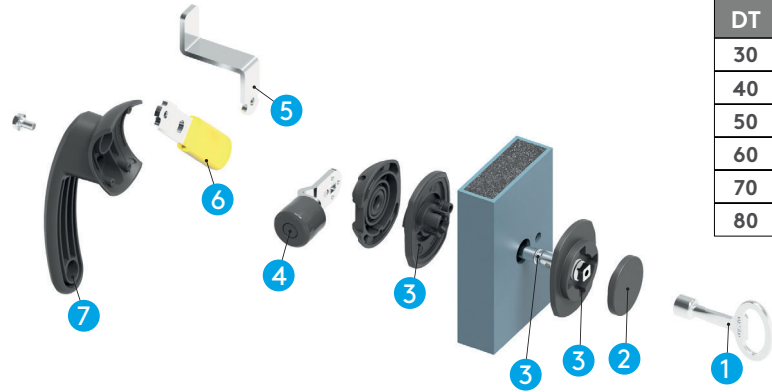


Sol kapak  
Geçiş ölçüsü



Sağ kapak  
Geçiş ölçüsü

Farklı kapı kalınlıkları için, lütfen satış ekibimiz ile temasa geçin.



DT
30
40
50
60
70
80

- 1: Anahtar (36820)  
2: Kapak (Opsiyonel - 112A6)  
3: Kilitleme Grubu  
4: Dil  
5: Emniyet Dili (Opsiyonel - 112A3CH01)  
6: Emniyet Kolu (Opsiyonel - 112A101)  
7: Emniyet Kilit Kolu (Opsiyonel - 112A2)

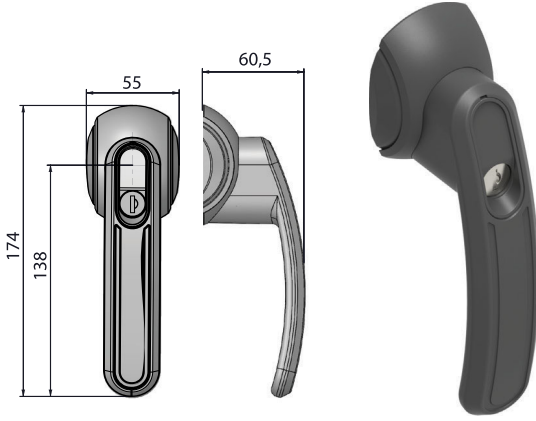
Grup kodu	Versiyon	Kapı kalınlığı	Dil
112	3	DT	CC

Diller için sayfa: 122

Aksesuarlar için sayfa: 123 - 124

Anahtarlar için sayfa: 124

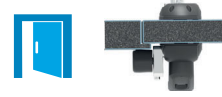
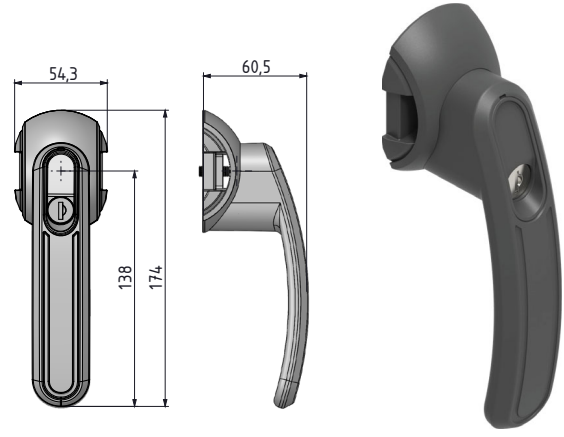
## KOLLAR



Dışa doğru açılır kapılar için uygundur.

Grup kodu	Versiyon	Silindir Göbek	Asma kilit*
112H	1	DD	

\*: Asma kilit uygulaması için "1" ekleyiniz.



İçe doğru açılır kapılar için uygundur.

Grup kodu	Versiyon	Silindir Göbek	Asma kilit*
112H	2	DD	

\*: Asma kilit uygulaması için "1" ekleyiniz.



Kollar harici olarak temin edilebilir.  
Kilitleme grubu ve şaft parçalarını içermez.

## DİLLER



Sabit Dil  
(Yuvarlak makaralı)



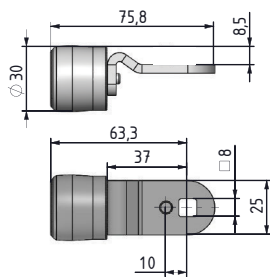
Sabit Dil  
(Üçgen makaralı)



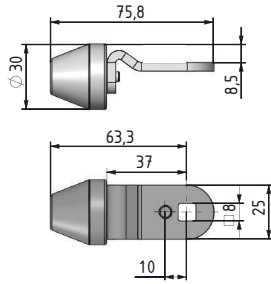
Ayarlı Dil  
(Yuvarlak makaralı)



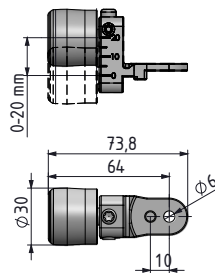
Ayarlı Dil  
(Üçgen makaralı)



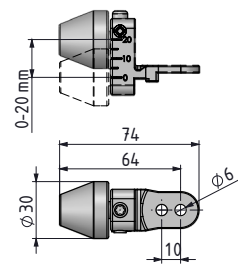
STOK KODU	CC
112C01	01
* 112C11	11



STOK KODU	CC
112C02	02
*112C12	12



STOK KODU	CC
112C03	03



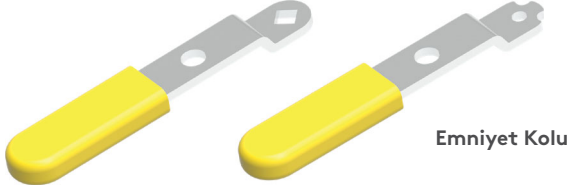
STOK KODU	CC
112C04	04

\*: Yalnızca çoklu kilitleme sistemi için

\*: Yalnızca çoklu kilitleme sistemi için



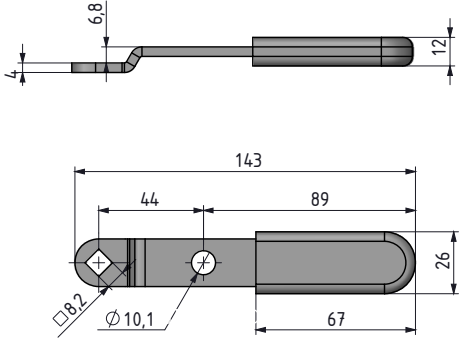
## AKSESUARLAR



Emniyet Kolu

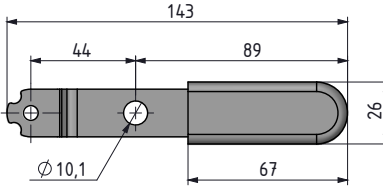


Emniyet Dili



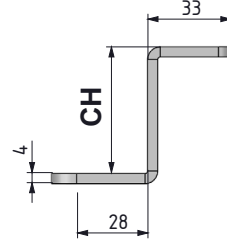
STOK KODU  
112A102

⚠ Versiyon 4 de kullanılır.

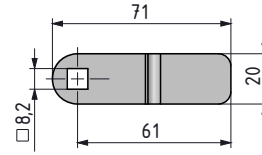


STOK KODU  
112A101

Versiyon 1,2,3 de kullanılır.

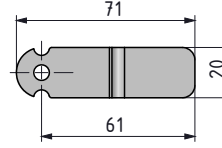


CH
25
50
75
100



STOK KODU  
112A3CH02

⚠ Versiyon 4 de kullanılır.

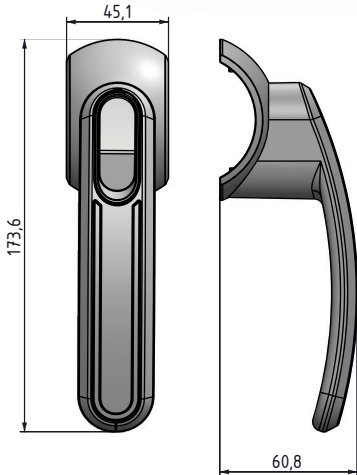


STOK KODU  
112A3CH01

Versiyon 1,2,3 de kullanılır.



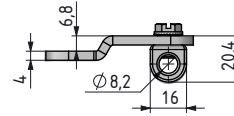
Emniyet Kilit Kolu



STOK KODU  
112A2

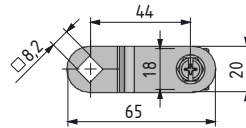


Çoklu kilitleme ünitesi



STOK KODU  
112A502

⚠ Versiyon 4 de kullanılır.



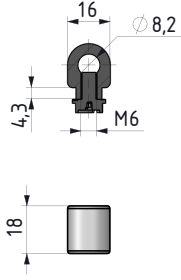
STOK KODU  
112A501

Versiyon 1,2,3 de kullanılır.

## AKSESUARLAR



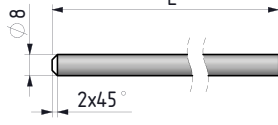
Çubuk tutucu



STOK KODU  
112A4



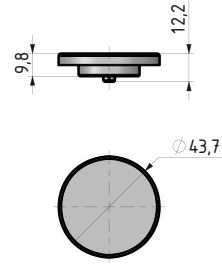
Çubuk



GRUP KODU UZUNLUK  
112IC L



Kapak



STOK KODU  
112A6

## ANAHTARLAR



8 mm Kare

STOK KODU  
36828



10 mm Kare

STOK KODU  
36820



7 mm Üçgen

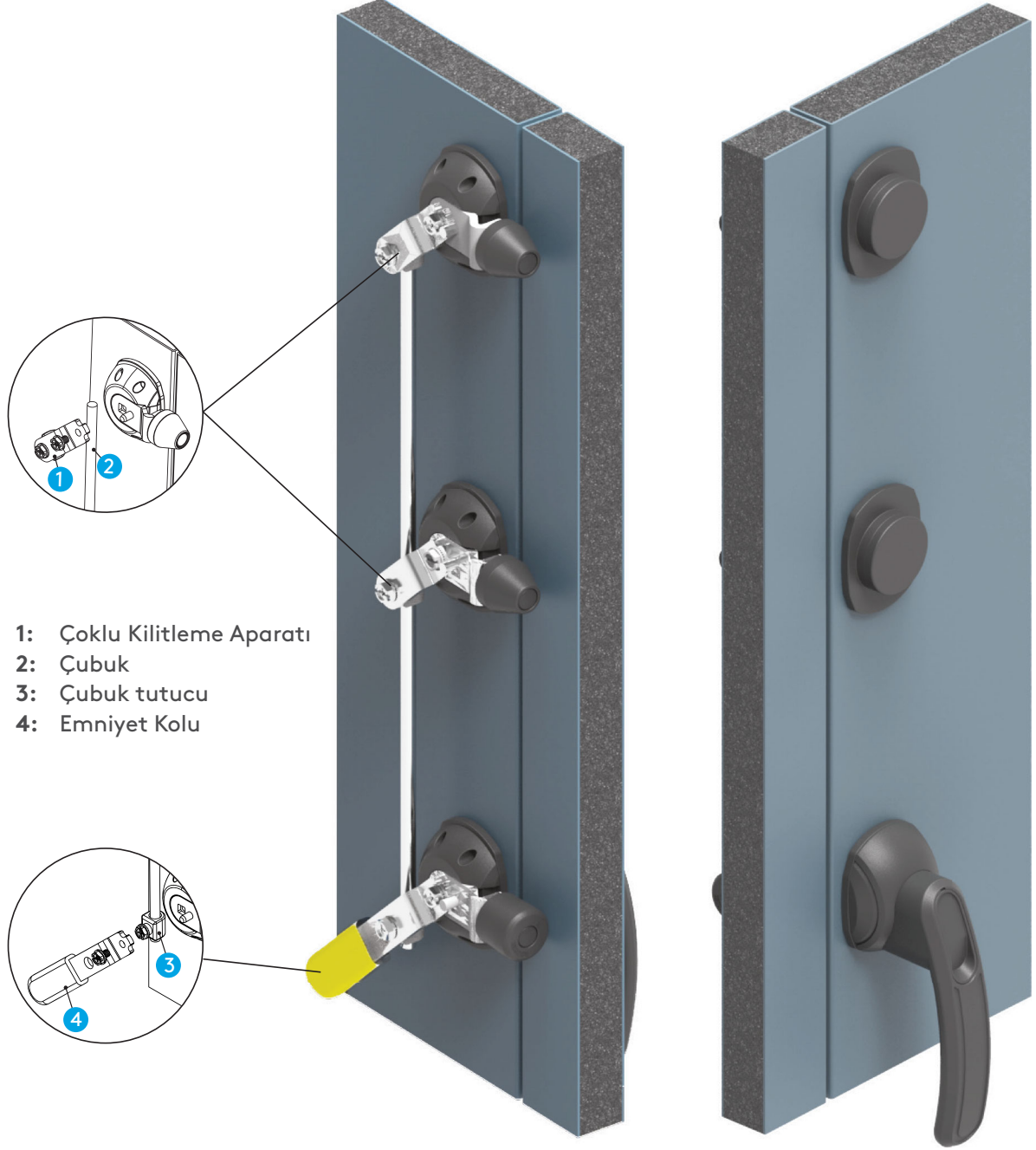
STOK KODU  
36837



8 mm Altıgen

STOK KODU  
36868

## ÇOKLU KİLİTLEME SİSTEMİ



- 1: Çoklu Kilitleme Aparatı
- 2: Çubuk
- 3: Çubuk tutucu
- 4: Emniyet Kolu

Uzun kapaklarda veya çoklu kilitlemelerde çubuk ve çubuk tutucu aksesuarlarla talep edilen ölçülerde farklı çözümler yapılabilir. Çoklu kilitleme için satış ekibimizden gerekli teknik desteği alabilirsiniz. (Görseldeki örnek uygulamadır.)